

# Communiqué de presse

Montpellier, le 20 décembre



## Création de la marque Moëcla & lancement de la boutique en ligne

Après dix ans d'expérience dans la confection de bijoux, Carole Boubli, artiste mosaïste française, inaugure Moëcla, sa marque de bijoux et parures en micro mosaïque.

Le 22 décembre prochain, le public pourra découvrir et acheter en ligne les bijoux faits main de Carole Boubli sur le nouveau site internet de la marque : [www.moëcla.com](http://www.moëcla.com)

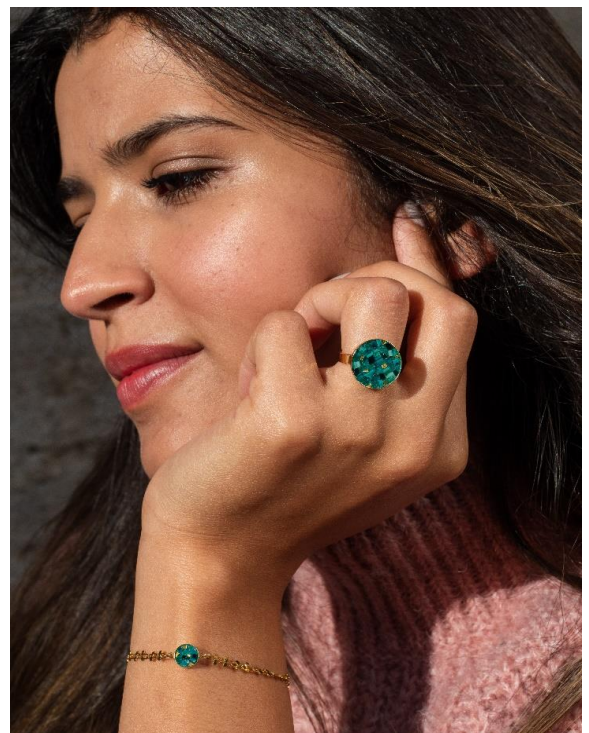
## Moëcla, bijoux divins

### Artisanat d'Art

Avec sa marque Moëcla, Carole Boubli allie sa passion, la Mosaïque, à l'Art du bijou, pour livrer des pièces uniques, rares et précieuses.

La créatrice fait revivre un artisanat d'art oublié né en Italie à la fin du XVIIIe siècle, celui de la parure en micro mosaïque : des bijoux très finement assemblés qui étaient, à l'époque, de véritables tableaux portatifs miniatures représentant souvent des motifs floraux, des paysages ou des monuments italiens.

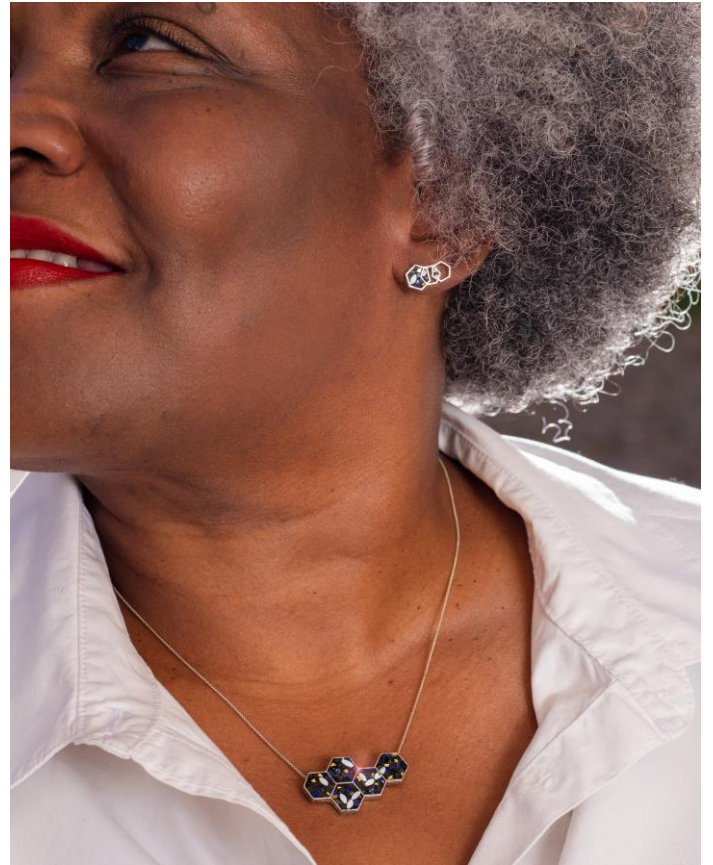
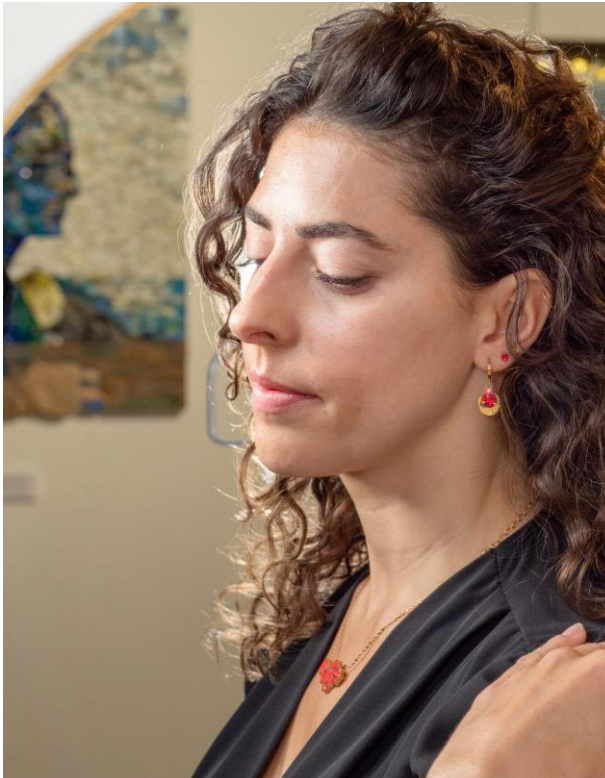
Carole Boubli reste fidèle à la technique mais bouscule le genre et le modernise. Elle crée des formes de bijoux modernes et les compositions en micro mosaïque contemporaines qui les ornent ne sont plus figuratifs mais laissent la part belle aux aplats de couleurs minimalistes, aux reflets et aux lumières des matières.



## Un savoir-faire d'exception

Les bijoux Moëcla sont tous faits main. Du support au sertissage, où la créatrice habille chaque bijou de délicates pâtes de verre de Venise colorées ou ornées de feuille d'or 24 carats. Elle y ajoute parfois du verre filé et des fragments de nacre.

Après une taille minutieuse de la pâte de verre, la mosaïste assemble un par un les très petits morceaux de verre, avec une pincette de précision. Les finitions sont réalisées à l'aiguille. Une confection dans le respect de la tradition de la micro-mosaïque.



## Des supports de qualité, made in France

Carole Boubli apporte une touche graphique et moderne à ses bijoux en micro mosaïque en signant certains des supports qu'elle dessine elle-même. Comme ceux, en forme d'alvéoles, de la collection de lancement « Mellonia » du nom de la puissante déesse romaine protectrice des abeilles. Les supports sont ensuite coulés par une fonderie d'Art de la région de Montpellier.

Pour tous les supports de ses bijoux, Moëcla privilégie la qualité et choisit l'argent 925 et le laiton doré à l'or fin. La dorure est réalisée dans un bain d'or 24 carats de 3,0 microns. Une couche d'or très épaisse qui garantit la durabilité des bijoux dans le temps.

## Des bijoux personnalisables

Les bijoux Moëcla peuvent être réalisés complètement sur mesure. Les clients ont la possibilité de choisir leur support en argent, ou dorés à l'or fin jaune, rose ou plaqué argent.

Les nacres, verres filés et les différentes pâtes de verre qui ornent le bijou sont également personnalisables ainsi que leur couleur. Chaque client•e pourra choisir parmi 40 teintes différentes.

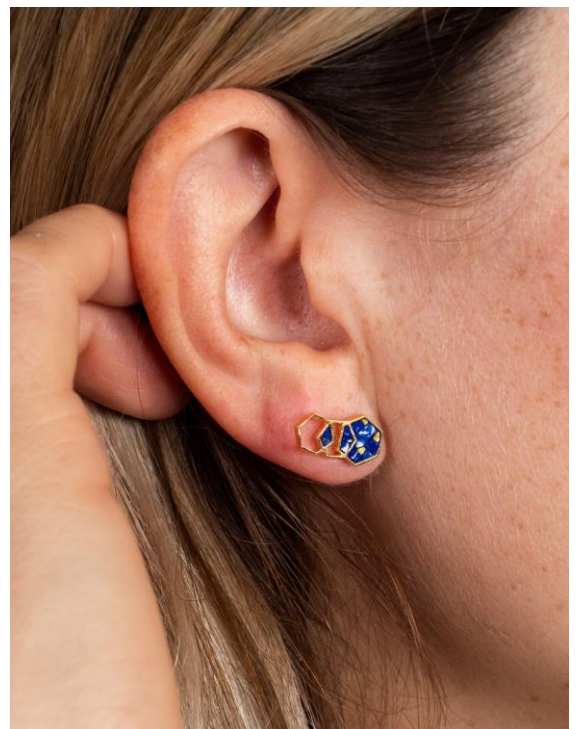
Les possibilités sont infinies, pour faire du bijou final une pièce totalement unique.

## La créatrice

Carole Boubli est une mosaïste française, diplômée de l'Académie des Beaux-Arts de Ravenne et de l'École internationale de mosaïque de Spilimbergo en Italie.

Après une solide expérience en Italie, berceau de la Mosaïque, elle a ouvert son premier atelier en 2012 à Nice pour ensuite s'établir en 2016 à Montpellier.

Carole Boubli se consacre aussi bien à l'Art de la Mosaïque qu'à l'artisanat d'Art. Elle participe à de nombreuses expositions avec ses œuvres de mosaïque contemporaine et réalise également des chantiers de décorations intérieures et extérieures ainsi que des créations d'objets design en mosaïque.



## Contact

Vous aimeriez en savoir plus sur les bijoux Moëcla ?

Rendez-vous sur le site et e-shop [www.moecla.com](http://www.moecla.com)



[moecla.bijoux](https://www.instagram.com/moecla.bijoux)



[facebook.com/Moecla.bijoux](https://facebook.com/Moecla.bijoux)

◆ Contact Presse : Louise Brosolo

[presse@moecla.com](mailto:presse@moecla.com)

Tel. : 06 46 34 18 49

◆ Contact création : Carole Boubli

[contact@caroleboubli.com](mailto:contact@caroleboubli.com)

Tel. : 06 62 76 49 11

*Pour plus d'informations sur les autres activités de la créatrice Carole Boubli*

Rendez-vous sur le site internet

[www.caroleboubli.com](http://www.caroleboubli.com)



[caroleboubli\\_mosaique](https://www.instagram.com/caroleboubli_mosaique)



[facebook.com/ateliercaroleboubli](https://facebook.com/ateliercaroleboubli)

Où venez rencontrer la créatrice à l'Atelier :  
7 rue de la providence, 34000 Montpellier

